

# 한국금속탱크공업협동조합

우 14354 경기도 광명시 일직로 99번길 27(일직동 504-1) /전화(02)2632-1580-1/전송2632-1588

문서번호 금사 제16- 200호

시행일자 2016년 10월 06일 (    년)

받    음    국민안전처

참    조    소방제도과

선 결		지 시	
접 수	일자 시간	결 재 · 공 람	
	번호		
	처리과		
	담당자		

제    목    소방시설의 내진설계에 관한 요청

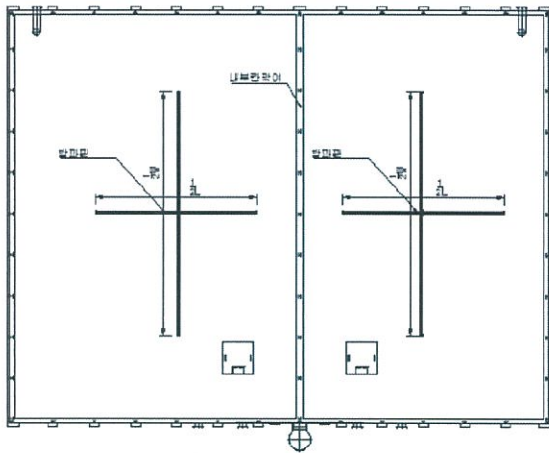
1. 우리조합에서는 국민안전처의 2016. 8. 1(월) 원활한 소방시설 내진설계 제도운영을 위해 소화수조 관계자 회의 개최 이후, 소방시설의 내진설계에 대해 조합원사의 의견을 수렴하여 다음과 같이 요청하오니 검토 하시어 반영해 주시기 바랍니다.

- 다 음 -

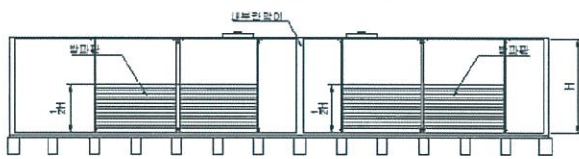
가)소방시설의 내진설계 제4조(수원) 1항 소화수조 내부 방파판과 관련하여

- ① 소화수조 내부 방파판이 1.6mm 금속재질외에 타 재질로 제작시에는 외벽재질과 동일한 재질 및 두께를 적용할 경우 구조기술사가 설계한 구조계산 제출이 면제될수 있도록 요청.
- ② 방파판 해설서에는 수조의 중앙을 기준으로 동서남북 4방향으로 각 방향 길이의 1/2이상, 높이는 바닥을 기준으로 수조 높이의 1/2이상으로 설치하도록 되어있는데, 보통 소화용수가 포함된 저수조의 경우 칸막이가 반드시 설치되는데 전체를 한 개의 물탱크로 인정할수 있는지 여부. 다시표현하자면 칸막이가 있는 경우 각각 두실에 열십자의 방파판을 설치하지 않고 전체를 한 개의 물탱크 사각으로 보고 칸막이도 열십자의 1열로 인정할수 있도록 요청.(그림첨부)

### 일반해석의 경우

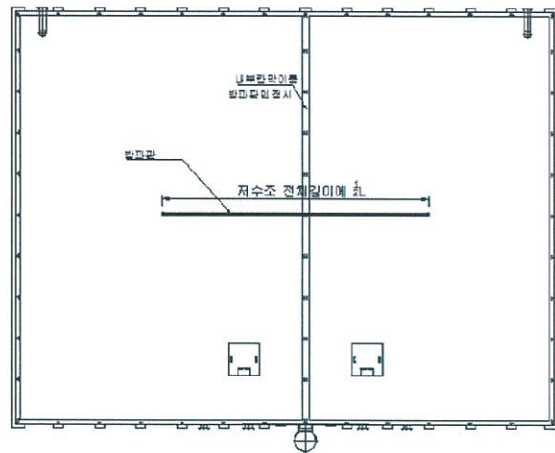


소화가 포함된 저수조방파판 평면도

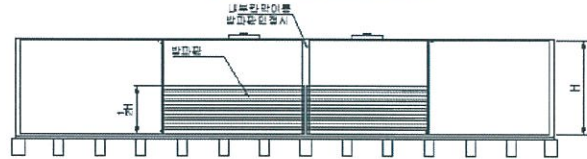


소화가 포함된 저수조방파판 단면도

### 요청사항



소화가 포함된 저수조방파판 평면도



소화가 포함된 저수조방파판 단면도

### 나) 제4조(수원)2항 소화수조 바닥고정과 관련하여

- ① 바닥고정의 경우 구조기술사가 설계한 구조계산서를 매건마다 제출하게 되면 해당업체의 비용부담이 가중되므로 자체적인 구조계산으로 대체 요청
- ② 구조계산에 적용하는 지진계수( $c_p$ )값은 지역, 건물 및 조건에 따라 지진 계수를 산출하게 되어있어 일률적으로 0.5로 적용하기에는 무리가 있으므로 지역, 건물조건마다 지진계수값의 변동성을 인정해 주도록 요청

한국금속탱크공업협동조합  
이사장이호

